

Sumavision社製R-CMTS

～FTTH移行時の集合住宅対策～

CC8800-F-U2

POINT

01

FTTH移行時の 伝送路リニューアルを促進

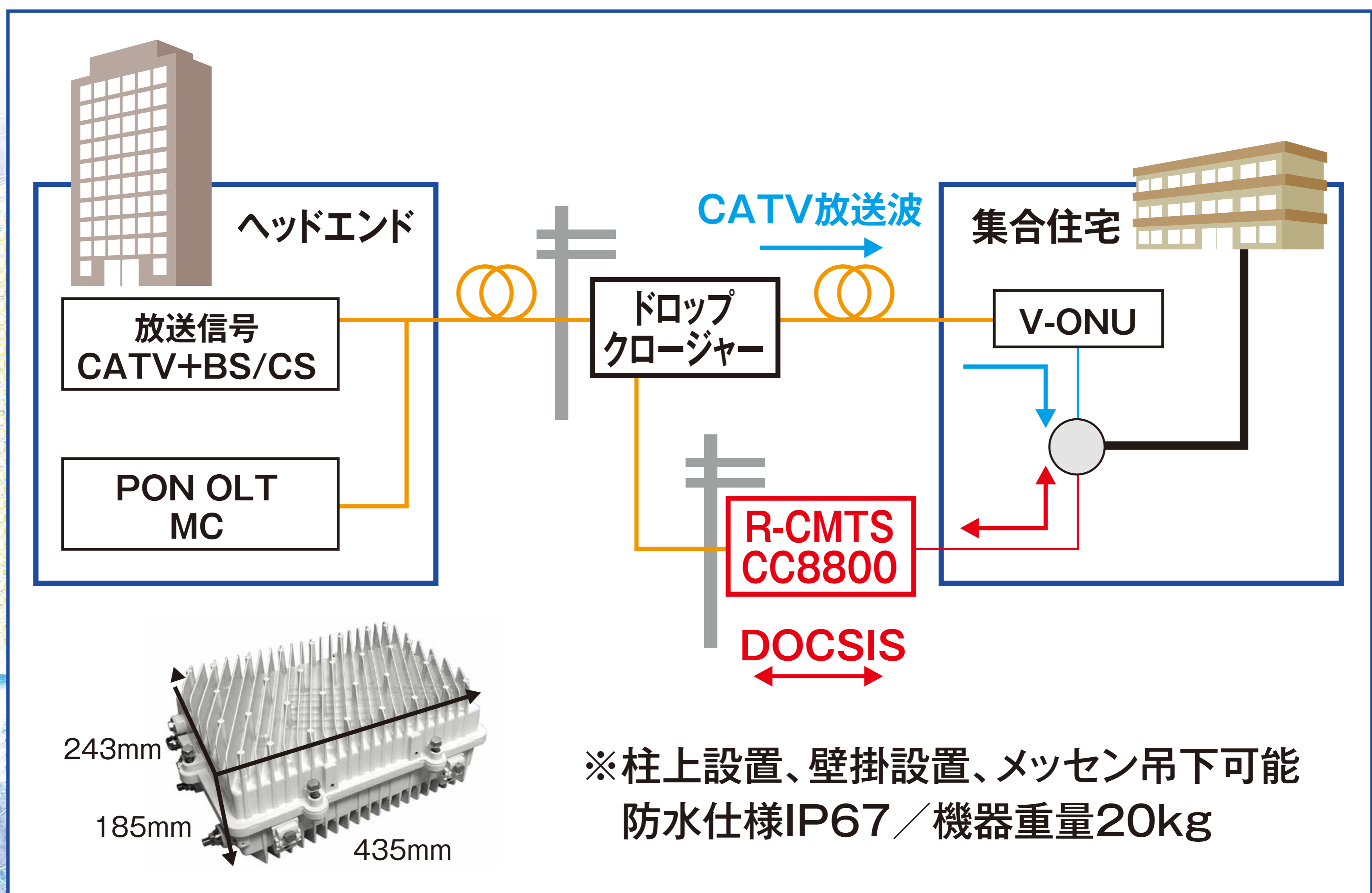
棟内の光化が困難な既存集合住宅に対して、CATV放送波とともに高速通信サービスを提供可能であり、老朽化したHFC設備の早期リニューアルを実現

POINT

02

伝送路型CMTSによる ヘッドエンドコストの低減

CMTSを伝送路へ分散配置する事により、ヘッドエンドの省スペース化&省電力化&熱量低減を可能とし、建物・ファシリティ設備投資の抑制に貢献



社会インフラ統轄本部 営業第三部 03-5476-3916

Sumavision社製R-CMTS

～高性能伝送路型CMTS～

CC8800-F-U2

POINT

01

棟内同軸伝送路でFTTH並の 高速ネットワークを提供

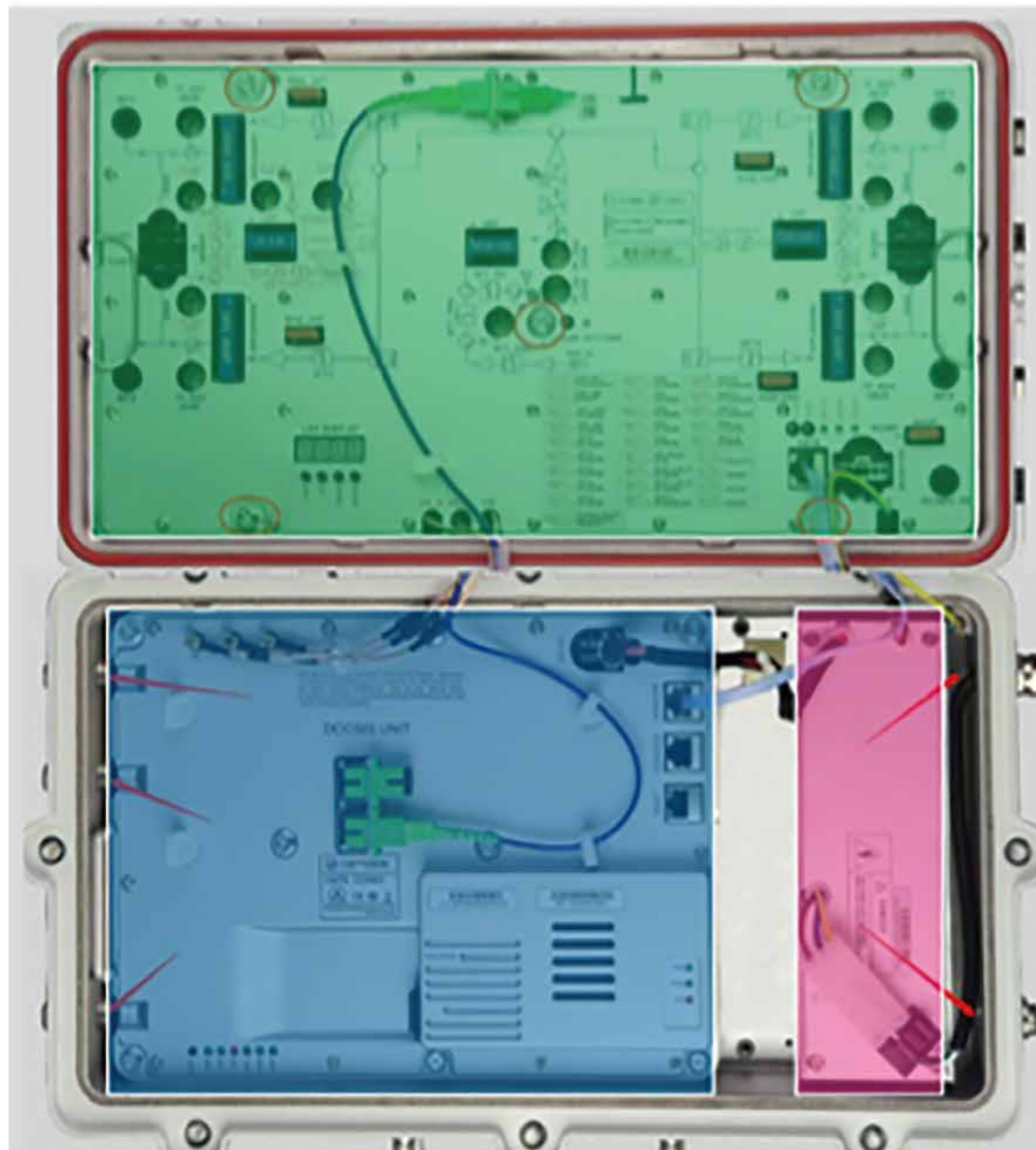
CC8800-F-U2は、DOCSIS 3.1仕様に基づいて設計され、DOCSIS 3.0 / DOCSIS 2.0 / C-DOCSISと互換性のある、高性能で費用対効果の高いケーブルネットワークエッジデバイス

POINT

02

CATV事業者様の 様々なニーズに適合

シンプルなモジュール構成は保守性に優れ、幅広い伝送路設計に適合する仕様、DOCSISライセンス(DSx16ch/USx4ch)と接続端末ライセンス(256台)を標準搭載



RFモジュール

- 光受信機RFプラットフォーム
1290~1600mm SC/APC
- 幅広い伝送路設計に適用
55 dBmV@16 channels

DOCSISモジュール

- 10GコンボSEP+IFを提供
GE-PON/G-PON/GbE
10GB-PON/XG(S)-PON/10GbE
のアップリンクをサポート

電源モジュール

- ローカル電源タイプ
AC110V/AC220V
- ケーブルベース電源タイプ
AC60V/AC90V

社会インフラ統轄本部 営業第三部 03-5476-3916