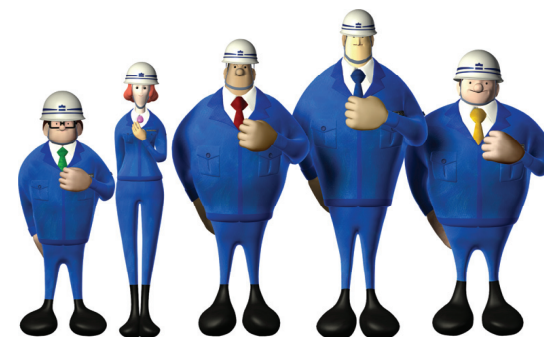


# 2010年度(平成22年度) 第2四半期決算参考資料

2010年11月8日



<http://www.kandenko.co.jp/>



## 1. 第2四半期決算の状況

( 1 ) 連結業績	P. 4
( 2 ) 貸借対照表(連結)	P. 5
( 3 ) 個別業績	P. 6
( 4 ) 損益計算書関係(個別)	P. 9
( 5 ) 貸借対照表関係(個別)	P. 11
( 6 ) キャッシュ・フロー計算書(個別)	P. 14

## 2. 個別業績補足資料

( 1 ) 個別業績見通し	P. 17
( 2 ) 工事種別補足資料	P. 18
( 3 ) その他補足資料	P. 25
( 4 ) 第2四半期業績推移(最近5年間)	P. 26
( 5 ) 工事種別の第2四半期業績推移(最近5年間)	P. 27
( 6 ) 得意先別の第2四半期業績推移(最近5年間)	P. 28

## 3. 連結業績補足資料

( 1 ) 連結業績見通し	P. 30
( 2 ) 第2四半期連結業績推移(最近5年間)	P. 31
( 3 ) その他連結補足資料	P. 32

# 1. 第2四半期決算の状況

(単位:百万円)

	2009年度 第2四半期(連結)		2010年度 第2四半期(連結)		前年同期比		2010年度 第2四半期(個別)	
	金額	構成比	金額	構成比	増減額	増減率	金額	連単比率
完成工事高	216,205	100.0%	217,575	100.0%	1,369	0.6%	200,077	108.7%
完成工事総利益	17,372	8.0%	17,937	8.2%	565	3.3%	15,128	118.6%
販売費及び一般管理費	12,373	5.7%	12,251	5.6%	△ 122	△1.0%	10,588	115.7%
営業利益	4,998	2.3%	5,686	2.6%	687	13.8%	4,540	125.2%
経常利益	5,550	2.6%	6,140	2.8%	590	10.6%	5,096	120.5%
四半期純利益	3,041	1.4%	2,745	1.3%	△ 296	△9.7%	2,294	119.7%

※参考:川崎設備工業株式会社(連結子会社,名古屋証券取引所市場第二部上場)

(単位:百万円)

	2009年度 第2四半期		2010年度 第2四半期		前年同期比	
	金額	構成比	金額	構成比	増減額	増減率
完成工事高	6,969	100.0%	8,059	100.0%	1,090	15.6%
営業利益	144	2.1%	237	2.9%	92	64.5%
経常利益	148	2.1%	243	3.0%	95	64.3%
四半期純利益	161	2.3%	196	2.4%	34	21.7%

出典:同社決算短信

## 概況

(単位:百万円)

	2009年度末 (連結)		2010年度 第2四半期末(連結)		増減額	2010年度 第2四半期末(個別)	
	金額	構成比	金額	構成比		金額	連単比率
(資産の部)							
流動資産	233,019	61.6%	203,839	59.6%	△29,179	181,563	112.3%
固定資産	145,130	38.4%	137,979	40.4%	△7,150	130,888	105.4%
資産合計	378,150	100.0%	341,819	100.0%	△36,330	312,451	109.4%
(負債の部)							
流動負債	154,834	40.9%	118,899	34.8%	△35,935	107,207	110.9%
固定負債	45,779	12.1%	45,829	13.4%	50	41,987	109.2%
負債合計	200,613	53.1%	164,728	48.2%	△35,885	149,194	110.4%
(純資産の部)							
株主資本	175,395	46.4%	176,904	51.8%	1,509	166,950	106.0%
評価・換算差額等	△1,590	△0.4%	△3,721	△1.1%	△2,131	△3,693	100.8%
少数株主持分	3,731	1.0%	3,908	1.1%	176	—	—
純資産合計	177,536	46.9%	177,091	51.8%	△445	163,257	108.5%
負債純資産合計	378,150	100.0%	341,819	100.0%	△36,330	312,451	109.4%

【※工事種別の補足資料はP18～24に掲載】

## ①新規受注高

(単位:百万円)

	2009年度 第2四半期		2010年度 第2四半期		前年同期比		2009年度	
	金額	構成比	金額	構成比	増減額	増減率	金額	構成比
新規受注高	210,186	100.0%	204,390	100.0%	△ 5,796	△ 2.8%	422,476	100.0%
(工事種別内訳)								
屋内線・環境設備工事	95,715	45.5%	85,411	41.8%	△ 10,304	△ 10.8%	182,975	43.3%
情報通信工事	20,715	9.9%	22,813	11.2%	2,098	10.1%	40,434	9.6%
配電線工事	76,441	36.4%	78,987	38.6%	2,545	3.3%	158,889	37.6%
工務関係工事	17,314	8.2%	17,178	8.4%	△ 136	△ 0.8%	40,176	9.5%
(得意先別内訳)								
東京電力	89,162	42.4%	94,042	46.0%	4,879	5.5%	188,038	44.5%
一般得意先	121,023	57.6%	110,348	54.0%	△ 10,675	△ 8.8%	234,438	55.5%

## ②完成工事高

(単位:百万円)

	2009年度 第2四半期		2010年度 第2四半期		前年同期比		2009年度	
	金額	構成比	金額	構成比	増減額	増減率	金額	構成比
完成工事高	200,897	100.0%	200,077	100.0%	△ 820	△ 0.4%	415,576	100.0%
(工事種別内訳)								
屋内線・環境設備工事	92,331	45.9%	86,499	43.2%	△ 5,831	△ 6.3%	184,150	44.3%
情報通信工事	19,614	9.8%	17,248	8.6%	△ 2,365	△ 12.1%	42,789	10.3%
配電線工事	74,964	37.3%	77,605	38.8%	2,640	3.5%	158,714	38.2%
工務関係工事	13,987	7.0%	18,724	9.4%	4,736	33.9%	29,921	7.2%
(得意先別内訳)								
東京電力	85,387	42.5%	93,456	46.7%	8,069	9.4%	181,225	43.6%
一般得意先	115,510	57.5%	106,620	53.3%	△ 8,889	△ 7.7%	234,350	56.4%

## ③完成工事総利益・営業利益・経常利益・四半期(当期)純利益

(単位:百万円)

	2009年度 第2四半期		2010年度 第2四半期		前年同期比		2009年度	
	金額	利益率	金額	利益率	増減額	増減率	金額	利益率
完成工事総利益	15,200	7.6%	15,128	7.6%	△ 71	△ 0.5%	29,462	7.1%
営業利益	4,451	2.2%	4,540	2.3%	88	2.0%	7,752	1.9%
経常利益	5,114	2.5%	5,096	2.5%	△ 17	△ 0.3%	8,950	2.2%
四半期(当期)純利益	2,781	1.4%	2,294	1.1%	△ 487	△ 17.5%	4,531	1.1%

## ④次期繰越工事高

(単位:百万円)

	2009年度 第2四半期		2009年度		2010年度 第2四半期		前年度末比	
	金額	構成比	金額	構成比	金額	構成比	増減額	増減率
次期繰越工事高	217,363	100.0%	214,975	100.0%	219,288	100.0%	4,313	2.0%
(工事種別内訳)								
屋内線・環境設備工事	174,737	80.4%	170,177	79.2%	169,089	77.1%	△ 1,087	△ 0.6%
情報通信工事	9,499	4.4%	6,043	2.8%	11,608	5.3%	5,565	92.1%
配電線工事	4,210	1.9%	2,908	1.3%	4,291	2.0%	1,382	47.5%
工務関係工事	28,916	13.3%	35,845	16.7%	34,299	15.6%	△ 1,545	△ 4.3%



## ①四半期損益計算書

(単位：百万円)

区 分	2009年度第2四半期		2010年度第2四半期		増減額		
	金額	構成比	金額	構成比			
I 完成工事高		200,897	100.0%		200,077	100.0%	△ 820
II 完成工事原価		185,696			184,948		△ 748
完成工事総利益		15,200	7.6%		15,128	7.6%	△ 71
III 販売費及び一般管理費		10,748			10,588		△ 160
営業利益		4,451	2.2%		4,540	2.3%	88
IV 営業外収益							
1 受取配当金	390			388			
2 受取賃貸料	184			187			
3 その他	207	782		165	742		△ 40
V 営業外費用							
1 支払利息	39			34			
2 為替差損	40			116			
3 その他	39	119		35	185		65
経常利益		5,114	2.5%		5,096	2.5%	△ 17
VI 特別利益							
1 前期損益修正益	819			81			
2 投資有価証券売却益	—			768			
3 投資有価証券割当益	—			421			
4 その他	18	837		12	1,283		445
VII 特別損失							
1 投資有価証券評価損	32			2,056			
2 固定資産除却損	81			—			
3 その他	5	119		134	2,191		2,072
税引前四半期純利益		5,832			4,188		△ 1,644
法人税等		3,051			1,894		△ 1,157
四半期純利益		2,781	1.4%		2,294	1.1%	△ 487

## ②完成工事原価内訳

(単位:百万円)

	2009年度 第2四半期		2010年度 第2四半期		前年同期比	2009年度	
	金額	構成比	金額	構成比	増減率	金額	構成比
材 料 費	63,433	34.2%	65,618	35.5%	3.4%	130,067	33.7%
労 務 費	6,614	3.6%	6,683	3.6%	1.0%	13,605	3.5%
外 注 費	80,536	43.3%	77,031	41.6%	△4.4%	169,117	43.8%
経 費	35,112	18.9%	35,613	19.3%	1.4%	73,324	19.0%
(うち人件費)	(23,192)	(12.5%)	(23,193)	(12.5%)	(0.0%)	(48,190)	(12.5%)
合 計	185,696	100.0%	184,948	100.0%	△0.4%	386,114	100.0%

## ③総人件費(損益計算書ベース)

(単位:百万円)

	2009年度 第2四半期	2010年度 第2四半期	前年同期比		2009年度
			増減額	増減率	
総 人 件 費	36,311	36,405	93	0.3%	75,027
労 務 費	6,614	6,683	69	1.0%	13,605
経 費	23,192	23,193	1	0.0%	48,190
販 管 費	6,504	6,527	22	0.4%	13,231

※労務費と経費は、繰越工事で前年度以前に発生した費用も含む数値であります。

# 1 - (5) 貸借対照表関係 (個別)

## ① 四半期貸借対照表

(単位: 百万円)

区 分	2009年度末		2010年度第2四半期末		増減額
	金 額	構成比	金 額	構成比	
(資産の部)					
I 流動資産					
1 現金預金	34,460		31,138		△3,322
2 受取手形・完成工事未収入金	78,781		58,988		△19,792
3 有価証券	12,001		24,009		12,008
4 未成工事支出金	66,193		51,484		△14,708
5 材料貯蔵品	5,120		5,923		803
6 その他	11,236		10,815		△421
貸倒引当金	△1,314		△796		518
流動資産合計	206,478	59.9%	181,563	58.1%	△24,914
II 固定資産					
1 有形固定資産					
(1) 土地	56,122		56,266		143
(2) その他 (純額)	23,958		22,984		△974
有形固定資産合計	80,081		79,250		△830
2 無形固定資産	1,995		1,976		△18
3 投資その他の資産					
(1) 投資有価証券	36,997		29,808		△7,189
(2) その他	22,984		23,961		977
貸倒引当金	△4,094		△4,109		△14
投資その他の資産合計	55,887		49,660		△6,226
固定資産合計	137,964	40.1%	130,888	41.9%	△7,076
資産合計	344,442	100.0%	312,451	100.0%	△31,990

# 1 - (5) 貸借対照表関係 (個別)

(単位:百万円)

区 分	2009年度末		2010年度第2四半期末		増減額
	金 額	構成比	金 額	構成比	
(負債の部)					
I 流動負債					
1 支払手形・工事未払金	69,941		48,877		△21,064
2 短期借入金	6,100		6,100		—
3 未払法人税等	1,818		1,798		△19
4 未成工事受入金	42,840		34,820		△8,020
5 完成工事補償引当金	415		414		△1
6 工事損失引当金	2,947		3,618		671
7 その他	12,970		11,577		△1,392
流動負債合計	137,033	39.8%	107,207	34.3%	△29,826
II 固定負債					
1 長期借入金	300		300		—
2 退職給付引当金	30,790		29,864		△926
3 その他	12,003		11,822		△181
固定負債合計	43,094	12.5%	41,987	13.4%	△1,107
負債合計	180,128	52.3%	149,194	47.7%	△30,933
(純資産の部)					
I 株主資本					
1 資本金	10,264		10,264		—
2 資本剰余金	6,247		6,247		△0
3 利益剰余金	149,849		150,917		1,067
4 自己株式	△468		△477		△9
株主資本合計	165,892	48.2%	166,950	53.4%	1,058
II 評価・換算差額等					
1 その他有価証券評価差額金	6,207		4,091		△2,115
2 土地再評価差額金	△7,785		△7,785		△0
評価・換算差額等合計	△1,578	△ 0.5%	△3,693	△ 1.2%	△2,115
純資産合計	164,314	47.7%	163,257	52.3%	△1,056
負債純資産合計	344,442	100.0%	312,451	100.0%	△31,990

## ②有価証券等の内訳及び増減

・有価証券(流動資産)

(単位:百万円)

	2009年度末	2010年度 第2四半期末	増減額
債 券	12,001	12,009	8
譲 渡 性 預 金	-	11,000	11,000
そ の 他	-	1,000	1,000
合 計	12,001	24,009	12,008

## ③有利子負債の内訳及び増減(借入金)

(単位:百万円)

	2009年度末	2010年度 第2四半期末	増減額	利 率
短 期 借 入 金	5,900	5,900	-	0.9%
1 年 以 内 返 済 予 定 の 長 期 借 入 金	200	200	-	2.1%
長 期 借 入 金	300	300	-	1.1%
合 計	6,400	6,400	-	

・投資有価証券(固定資産)

※関係会社株式・関係会社出資金含む

(単位:百万円)

	2009年度末	2010年度 第2四半期末	増減額
株 式	34,946	28,773	△6,172
債 券	1,016	-	△1,016
そ の 他	1,035	1,035	-
合 計	36,997	29,808	△7,189

(単位:百万円)

	2009年度第2四半期	2010年度第2四半期	2009年度
I 営業活動によるキャッシュ・フロー			
税引前四半期(当期)純利益	5,832	4,188	9,285
減価償却費	2,130	2,279	4,523
貸倒引当金の増減額(△は減少)	△872	△503	△717
工事損失引当金の増減額(△は減少)	58	671	76
退職給付引当金の増減額(△は減少)	△1,082	△926	△1,244
受取利息及び受取配当金	△511	△463	△809
支払利息	39	34	76
投資有価証券評価損益(△は益)	32	2,056	19
投資有価証券売却損益(△は益)	△11	△768	△134
投資有価証券割当益	-	△421	-
売上債権の増減額(△は増加)	21,514	19,820	△3,648
未成工事支出金の増減額(△は増加)	9,561	14,708	8,229
その他のたな卸資産の増減額(△は増加)	△1,187	△803	△1,021
仕入債務の増減額(△は減少)	△22,142	△21,064	△2,595
未成工事受入金の増減額(△は減少)	△9,015	△8,020	588
その他	△683	△923	1,024
小計	3,663	9,863	13,651
利息及び配当金の受取額	509	478	806
利息の支払額	△39	△34	△76
法人税等の支払額	△1,955	△1,845	△3,776
営業活動によるキャッシュ・フロー	2,177	8,462	10,605

(単位:百万円)

	2009年度第2四半期	2010年度第2四半期	2009年度
II 投資活動によるキャッシュ・フロー			
定期預金の純増減額(△は増加)	1,000	△10,750	△1,700
有価証券の取得による支出	△9,000	△9,000	△12,000
有価証券の売却及び償還による収入	7,000	9,000	13,000
有形固定資産の取得による支出	△1,519	△963	△2,732
有形固定資産の売却による収入	35	30	150
投資有価証券の取得による支出	△53	△6	△1,778
投資有価証券の売却及び償還による収入	58	1,769	1,228
貸付けによる支出	△144	-	△350
貸付金の回収による収入	1	0	1
その他	△1,704	143	△3,689
投資活動によるキャッシュ・フロー	△4,326	△9,776	△7,870
III 財務活動によるキャッシュ・フロー			
短期借入金の純増減額(△は減少)	50	-	50
長期借入れによる収入	100	200	100
長期借入金の返済による支出	△100	△200	△100
配当金の支払額	△1,227	△1,226	△2,863
その他	△308	△495	△750
財務活動によるキャッシュ・フロー	△1,485	△1,722	△3,563
IV 現金及び現金同等物に係る換算差額	△22	△36	10
V 現金及び現金同等物の増減額(△は減少)	△3,657	△3,072	△817
VI 現金及び現金同等物の期首残高	32,508	31,690	32,508
VII 現金及び現金同等物の四半期末(期末)残高	28,851	28,617	31,690

## 2. 個別業績補足資料



## 2 - (1) 個別業績見通し

(単位:百万円)

	2009年度		2010年度第2四半期 期初予想(4月30日)		2010年度第2四半期			2010年度予想		
	金額	構成比	金額	構成比	金額	構成比	対期初予想 増減率	金額	構成比	対前年 増減率
新規受注高	422,476	—	195,000	—	204,390	—	4.8%	410,000	—	△3.0%
(得意先別内訳)										
東京電力	188,038	44.5%	95,000	48.7%	94,042	46.0%	△1.0%	190,000	46.3%	1.0%
一般得意先	234,438	55.5%	100,000	51.3%	110,348	54.0%	10.3%	220,000	53.7%	△6.2%
(工事種別内訳)										
屋内線・環境設備工事	182,975	43.3%	80,000	41.0%	85,411	41.8%	6.8%	177,000	43.2%	△3.3%
情報通信工事	40,434	9.6%	20,000	10.3%	22,813	11.2%	14.1%	40,000	9.8%	△1.1%
配電線工事	158,889	37.6%	80,000	41.0%	78,987	38.6%	△1.3%	160,000	39.0%	0.7%
工務関係工事	40,176	9.5%	15,000	7.7%	17,178	8.4%	14.5%	33,000	8.0%	△17.9%
完成工事高	415,576	100.0%	206,000	100.0%	200,077	100.0%	△2.9%	430,000	100.0%	3.5%
(得意先別内訳)										
東京電力	181,225	43.6%	95,000	46.1%	93,456	46.7%	△1.6%	190,000	44.2%	4.8%
一般得意先	234,350	56.4%	111,000	53.9%	106,620	53.3%	△3.9%	240,000	55.8%	2.4%
(工事種別内訳)										
屋内線・環境設備工事	184,150	44.3%	90,000	43.7%	86,499	43.2%	△3.9%	187,000	43.5%	1.5%
情報通信工事	42,789	10.3%	18,000	8.7%	17,248	8.6%	△4.2%	40,000	9.3%	△6.5%
配電線工事	158,714	38.2%	80,000	38.9%	77,605	38.8%	△3.0%	160,000	37.2%	0.8%
工務関係工事	29,921	7.2%	18,000	8.7%	18,724	9.4%	4.0%	43,000	10.0%	43.7%
完成工事総利益	29,462	7.1%	15,000	7.3%	15,128	7.6%	0.9%	29,500	6.9%	0.1%
販売費及び一般管理費	21,709	5.2%	10,500	5.1%	10,588	5.3%	0.8%	21,500	5.0%	△1.0%
営業利益	7,752	1.9%	4,500	2.2%	4,540	2.3%	0.9%	8,000	1.9%	3.2%
経常利益	8,950	2.2%	5,000	2.4%	5,096	2.5%	1.9%	9,000	2.1%	0.6%
四半期(当期)純利益	4,531	1.1%	2,800	1.4%	2,294	1.1%	△18.1%	4,700	1.1%	3.7%

※2010年度予想は平成22年4月30日に公表したのから変更してありません。

### ①-1 屋内線・環境設備工事<新規受注高>

#### ・工事内容別内訳

(単位:百万円)

	2009年度第2Q	2010年度第2Q	増減率
屋内線工事	88,663	80,235	△9.5%
環境設備工事	7,052	5,176	△26.6%
合計	95,715	85,411	△10.8%

※屋内線工事: 屋内電気設備工事、内装工事、制御設備工事

※環境設備工事: 空調・衛生設備工事、熱供給設備工事、防災設備工事等

#### ・得意先別内訳

(単位:百万円)

	2009年度第2Q	2010年度第2Q	構成比
東京電力	2,600	2,884	3.4%
一般得意先	93,115	82,527	96.6%
合計	95,715	85,411	100.0%

#### ・地域別内訳

(単位:百万円)

	2009年度第2Q	2010年度第2Q	構成比
東日本	18,850	19,344	22.7%
首都圏	66,672	55,728	65.2%
西日本	9,555	9,204	10.8%
海外	637	1,135	1.3%
合計	95,715	85,411	100.0%

※東日本: 山梨県、静岡県、新潟県及び北関東以北

※首都圏: 東京都、神奈川県、千葉県、埼玉県

※西日本: 長野県及び中部・北陸以西

#### ・リニューアル工事の推移

(単位:百万円)

	2009年度第2Q	2010年度第2Q	増減率
リニューアル工事 (受注比率)	50,386 (52.6%)	45,426 (53.2%)	△9.8%
新築工事 (受注比率)	45,329 (47.4%)	39,985 (46.8%)	△11.8%

#### ・受注形態別内訳

(単位:百万円)

	2009年度第2Q	2010年度第2Q	構成比
元請	44,430	42,548	49.8%
下請	51,284	42,863	50.2%
合計	95,715	85,411	100.0%

#### ・建物用途別内訳

(単位:百万円)

	2009年度第2Q	2010年度第2Q	増減率
事務所・庁舎	36,903	30,206	△18.1%
教育文化施設	10,673	9,168	△14.1%
医療福祉施設	6,576	8,493	29.1%
工場	9,503	7,526	△20.8%
店舗	7,552	5,489	△27.3%
娯楽施設	3,059	5,108	67.0%
住宅	751	1,606	113.7%

①-2 屋内線・環境設備工事<完成工事高>

・工事内容別内訳

(単位:百万円)

	2009年度第2Q	2010年度第2Q	増減率
屋内線工事	87,334	81,426	△6.8%
環境設備工事	4,996	5,073	1.5%
合計	92,331	86,499	△6.3%

※屋内線工事: 屋内電気設備工事、内装工事、制御設備工事

※環境設備工事: 空調・衛生設備工事、熱供給設備工事、防災設備工事等

・得意先別内訳

(単位:百万円)

	2009年度第2Q	2010年度第2Q	構成比
東京電力	873	3,520	4.1%
一般得意先	91,458	82,978	95.9%
合計	92,331	86,499	100.0%

・地域別内訳

(単位:百万円)

	2009年度第2Q	2010年度第2Q	構成比
東日本	19,028	18,788	21.8%
首都圏	60,883	58,677	67.8%
西日本	11,883	8,654	10.0%
海外	534	378	0.4%
合計	92,331	86,499	100.0%

※東日本: 山梨県、静岡県、新潟県及び北関東以北

※首都圏: 東京都、神奈川県、千葉県、埼玉県

※西日本: 長野県及び中部・北陸以西

・リニューアル工事の推移

(単位:百万円)

	2009年度第2Q	2010年度第2Q	増減率
リニューアル工事 (受注比率)	46,228 (50.1%)	45,820 (53.0%)	△0.9%
新築工事 (受注比率)	46,103 (49.9%)	40,679 (47.0%)	△11.8%

・受注形態別内訳

(単位:百万円)

	2009年度第2Q	2010年度第2Q	構成比
元請	47,914	45,823	53.0%
下請	44,416	40,676	47.0%
合計	92,331	86,499	100.0%

・建物用途別内訳

(単位:百万円)

	2009年度第2Q	2010年度第2Q	増減率
事務所・庁舎	26,686	31,981	19.8%
工場	16,023	12,258	△23.5%
教育文化施設	10,922	6,964	△36.2%
医療福祉施設	5,263	6,143	16.7%
店舗	11,334	5,893	△48.0%
娯楽施設	5,788	2,289	△60.5%
住宅	1,219	881	△27.7%

②情報通信工事

・工事内容別内訳

<新規受注高>

(単位:百万円)

	2009年度第2Q	2010年度第2Q	増減率
電力用通信設備	1,246	1,300	4.4%
固定通信・放送事業用	13,710	13,475	△1.7%
・通信事業者	7,732	5,744	△25.7%
・CATV事業者	5,977	7,731	29.3%
移动通信事業用	4,771	4,083	△14.4%
自治体インフラ他	987	3,953	300.3%
合計	20,715	22,813	10.1%

<完成工事高>

(単位:百万円)

	2009年度第2Q	2010年度第2Q	増減率
電力用通信設備	1,225	1,259	2.8%
固定通信・放送事業用	13,635	11,365	△16.6%
・通信事業者	8,287	5,618	△32.2%
・CATV事業者	5,347	5,746	7.5%
移动通信事業用	3,981	3,885	△2.4%
自治体インフラ他	771	738	△4.3%
合計	19,614	17,248	△12.1%

③配電線工事

・工事内容別内訳

<新規受注高>

(単位:百万円)

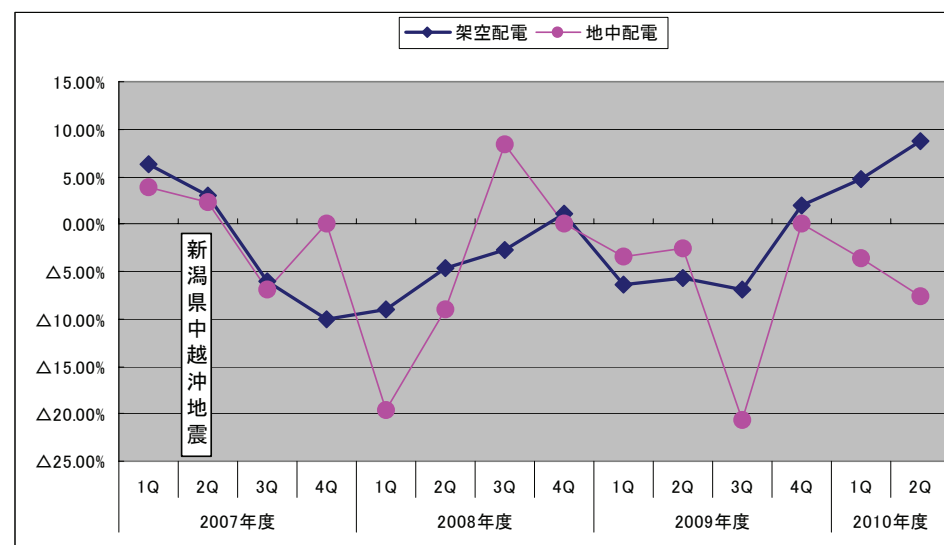
	2009年度第2Q	2010年度第2Q	増減率
架空配電	56,197	59,985	6.7%
地中配電	20,244	19,002	△6.1%
合計	76,441	78,987	3.3%

<完成工事高>

(単位:百万円)

	2009年度第2Q	2010年度第2Q	増減率
架空配電	56,215	59,981	6.7%
地中配電	18,748	17,623	△6.0%
合計	74,964	77,605	3.5%

・四半期別受注推移(対前年同四半期)



## ④工務関係工事

## ・工事内容別内訳

## &lt;新規受注高&gt;

(単位:百万円)

	2009年度第2Q	2010年度第2Q	増減率
発変電工事	5,674	5,707	0.6%
・風力発電工事	2,319	57	△97.5%
送電線工事	252	73	△71.1%
地中線・土木工事	4,661	4,818	3.4%
原子力工事	6,725	6,578	△2.2%
合計	17,314	17,178	△0.8%

## &lt;完成工事高&gt;

(単位:百万円)

	2009年度第2Q	2010年度第2Q	増減率
発変電工事	4,624	3,656	△20.9%
・風力発電工事	60	595	888.9%
送電線工事	89	34	△61.7%
地中線・土木工事	4,213	5,945	41.1%
原子力工事	5,060	9,087	79.6%
合計	13,987	18,724	33.9%

## ・得意先別受注内訳

## &lt;新規受注高&gt;

(単位:百万円)

	2009年度第2Q	2010年度第2Q	増減率
東京電力	10,393	12,023	15.7%
一般得意先	6,920	5,154	△25.5%
合計	17,314	17,178	△0.8%

## &lt;完成工事高&gt;

(単位:百万円)

	2009年度第2Q	2010年度第2Q	増減率
東京電力	9,850	12,162	23.5%
一般得意先	4,137	6,561	58.6%
合計	13,987	18,724	33.9%

## ⑤-1 2010年度第2四半期までの主な受注物件

工事種別	工事件名	地域別
屋内線・環境	大手町一丁目第2地区 再開発事業新築工事	首都圏
屋内線・環境	(仮称)歌舞伎座建替工事	首都圏
屋内線・環境	東京ガス特高変電所 更新工事	首都圏
屋内線・環境	東京ベイ・浦安市川医療センター 新病院建設工事	首都圏
屋内線・環境	自治医科大学附属病院 リニューアル工事	東日本
情報通信	JCN横浜 金沢区伝送路リニューアル工事	首都圏
情報通信	J:COM関東 秦野・伊勢原局新設工事(第1期秦野エリア)	首都圏
情報通信	山梨県富士川町 光ファイバー等伝送路整備工事	東日本
工務関係	新所沢変電所引出口増設に伴う電気・土木工事	首都圏
工務関係	西群馬開閉所母線保護装置取替他工事	東日本

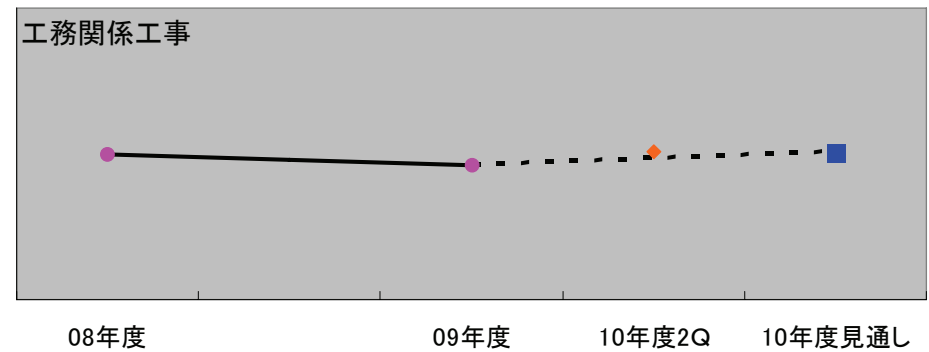
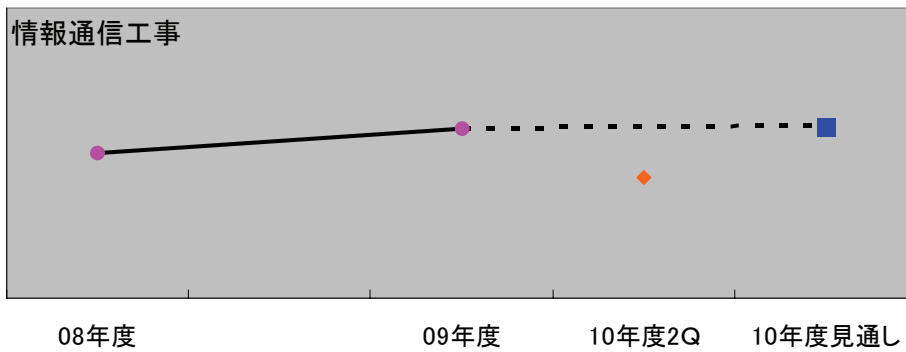
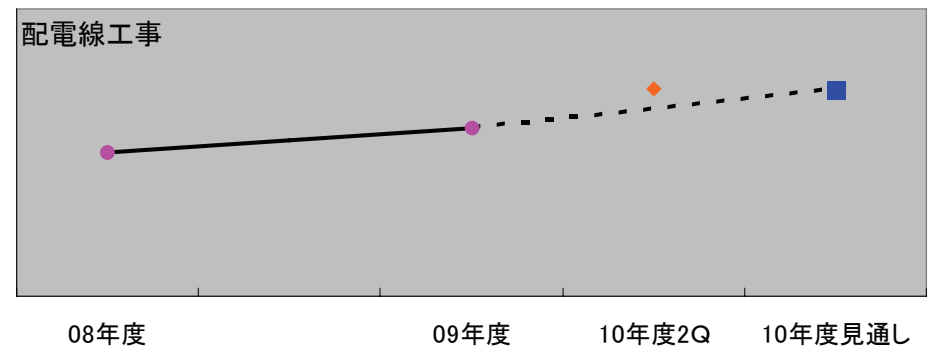
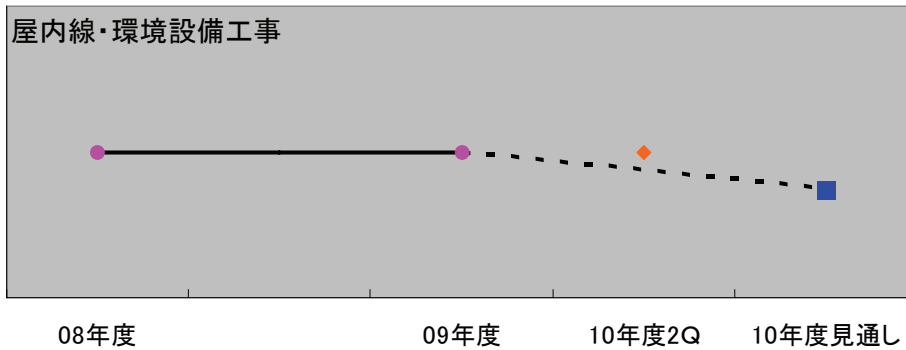
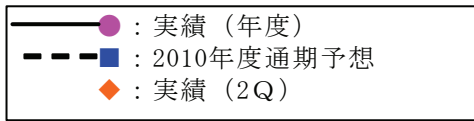
(注)上記の工事件名は、資料用に名称を変更しており、工事契約上の名称と異なる場合があります。

## ⑤-2 2010年度第2四半期までの主な完成物件

工事種別	工事件名	地域別
屋内線・環境	国立国際医療センター 新棟整備工事	首都圏
屋内線・環境	みなとみらいODKビル 新築工事	首都圏
屋内線・環境	西武百貨店池袋店エネルギーセンター 更新計画	首都圏
屋内線・環境	(仮称)NEC玉川ソリューションセンター 建設工事	首都圏
屋内線・環境	本田技研工業 四輪トランスミッション新工場建設工事	東日本
情報通信	JCN 東京リマックスヘッドエンド構築工事	首都圏
情報通信	シティテレビ中野 第3期幹線リニューアル工事	首都圏
情報通信	JCN船橋習志野 船橋エリア広帯域化工事	首都圏
工務関係	千葉県野田市 三ヶ尾付近管路工事	首都圏
工務関係	静岡県富士市 大淵線管路新設工事他	東日本

(注)上記の工事件名は、資料用に名称を変更しており、工事契約上の名称と異なる場合があります。

⑥工事種別の利益率のトレンド





## 設備投資額・減価償却費・研究開発費

	2009年度 第2四半期	2009年度	2010年度 第2四半期	2010年度予想
設 備 投 資 額	16 億円	41 億円	14 億円	67 億円
減 価 償 却 費	21 億円	45 億円	22 億円	50 億円
研 究 開 発 費	4 億円	8 億円	4 億円	11 億円

## 2 - (4) 第2四半期業績推移 (最近5年間)

(単位:百万円)

	2006年度第2四半期			2007年度第2四半期			2008年度第2四半期			2009年度第2四半期			2010年度第2四半期		
	金額	構成比	対前年増減率	金額	構成比	対前年増減率	金額	構成比	対前年増減率	金額	構成比	対前年増減率	金額	構成比	対前年増減率
新規受注高	221,208	—	2.9%	234,431	—	6.0%	235,738	—	0.6%	210,186	—	△10.8%	204,390	—	△2.8%
完成工事高	190,968	100.0%	△2.6%	206,885	100.0%	8.3%	197,002	100.0%	△4.8%	200,897	100.0%	2.0%	200,077	100.0%	△0.4%
完成工事原価	177,575	93.0%	△1.3%	194,727	94.1%	9.7%	183,141	93.0%	△5.9%	185,696	92.4%	1.4%	184,948	92.4%	△0.4%
完成工事総利益	13,393	7.0%	△17.2%	12,157	5.9%	△9.2%	13,861	7.0%	14.0%	15,200	7.6%	9.7%	15,128	7.6%	△0.5%
販売費及び一般管理費	10,790	5.7%	△4.5%	10,417	5.0%	△3.5%	10,329	5.2%	△0.8%	10,748	5.4%	4.1%	10,588	5.3%	△1.5%
営業利益	2,602	1.4%	△46.7%	1,740	0.8%	△33.1%	3,532	1.8%	103.0%	4,451	2.2%	26.0%	4,540	2.3%	2.0%
営業外収益	652	0.3%		787	0.4%		845	0.4%		782	0.4%		742	0.4%	
営業外費用	98	0.1%		140	0.1%		122	0.1%		119	0.1%		185	0.1%	
経常利益	3,157	1.7%	△41.1%	2,387	1.2%	△24.4%	4,256	2.2%	78.3%	5,114	2.5%	20.2%	5,096	2.5%	△0.3%
特別利益	1,053	0.6%		58	0.0%		82	0.0%		837	0.4%		1,283	0.6%	
特別損失	17	0.0%		76	0.0%		468	0.2%		119	0.1%		2,191	1.1%	
税引前四半期純利益	4,192	2.2%	△24.2%	2,368	1.1%	△43.5%	3,870	2.0%	63.4%	5,832	2.9%	50.7%	4,188	2.1%	△28.2%
法人税等	846	0.4%	△61.3%	697	0.3%	△17.6%	1,189	0.6%	70.6%	3,051	1.5%	156.6%	1,894	0.9%	△37.9%
四半期純利益	3,346	1.8%	0.2%	1,671	0.8%	△50.0%	2,681	1.4%	60.4%	2,781	1.4%	3.7%	2,294	1.1%	△17.5%

## 2 - (5) 工事種別の第2四半期業績推移 (最近5年間)

### ①新規受注高

(単位:百万円)

	2006年度第2四半期			2007年度第2四半期			2008年度第2四半期			2009年度第2四半期			2010年度第2四半期		
	金額	構成比	対前年増減率	金額	構成比	対前年増減率	金額	構成比	対前年増減率	金額	構成比	対前年増減率	金額	構成比	対前年増減率
屋内線・環境設備工事	98,369	44.5%	1.9%	113,410	48.4%	15.3%	117,309	49.8%	3.4%	95,715	45.5%	△18.4%	85,411	41.8%	△10.8%
情報通信工事	24,366	11.0%	10.7%	18,064	7.7%	△25.9%	19,556	8.3%	8.3%	20,715	9.9%	5.9%	22,813	11.2%	10.1%
配電線工事	84,760	38.3%	3.3%	88,322	37.7%	4.2%	80,620	34.2%	△8.7%	76,441	36.4%	△5.2%	78,987	38.6%	3.3%
工務関係工事	13,711	6.2%	△4.8%	14,634	6.2%	6.7%	18,252	7.7%	24.7%	17,314	8.2%	△5.1%	17,178	8.4%	△0.8%
合計	221,208	100.0%	2.9%	234,431	100.0%	6.0%	235,738	100.0%	0.6%	210,186	100.0%	△10.8%	204,390	100.0%	△2.8%

### ②完成工事高

(単位:百万円)

	2006年度第2四半期			2007年度第2四半期			2008年度第2四半期			2009年度第2四半期			2010年度第2四半期		
	金額	構成比	対前年増減率	金額	構成比	対前年増減率	金額	構成比	対前年増減率	金額	構成比	対前年増減率	金額	構成比	対前年増減率
屋内線・環境設備工事	75,159	39.4%	△7.2%	90,324	43.7%	20.2%	84,165	42.7%	△6.8%	92,331	45.9%	9.7%	86,499	43.2%	△6.3%
情報通信工事	19,379	10.1%	△7.9%	15,837	7.6%	△18.3%	17,072	8.7%	7.8%	19,614	9.8%	14.9%	17,248	8.6%	△12.1%
配電線工事	83,751	43.9%	1.9%	87,456	42.3%	4.4%	80,025	40.6%	△8.5%	74,964	37.3%	△6.3%	77,605	38.8%	3.5%
工務関係工事	12,678	6.6%	6.3%	13,266	6.4%	4.6%	15,739	8.0%	18.6%	13,987	7.0%	△11.1%	18,724	9.4%	33.9%
合計	190,968	100.0%	△2.6%	206,885	100.0%	8.3%	197,002	100.0%	△4.8%	200,897	100.0%	2.0%	200,077	100.0%	△0.4%

## 2 - (6) 得意先別の第2四半期業績推移 (最近5年間)

### ①新規受注高

(単位:百万円)

	2006年度第2四半期			2007年度第2四半期			2008年度第2四半期			2009年度第2四半期			2010年度第2四半期		
	金額	構成比	対前年増減率	金額	構成比	対前年増減率	金額	構成比	対前年増減率	金額	構成比	対前年増減率	金額	構成比	対前年増減率
東京電力	101,340	45.8%	1.6%	99,208	42.3%	△2.1%	92,151	39.1%	△7.1%	89,162	42.4%	△3.2%	94,042	46.0%	5.5%
一般得意先	119,867	54.2%	4.0%	135,222	57.7%	12.8%	143,587	60.9%	6.2%	121,023	57.6%	△15.7%	110,348	54.0%	△8.8%
合計	221,208	100.0%	2.9%	234,431	100.0%	6.0%	235,738	100.0%	0.6%	210,186	100.0%	△10.8%	204,390	100.0%	△2.8%

### ②完成工事高

(単位:百万円)

	2006年度第2四半期			2007年度第2四半期			2008年度第2四半期			2009年度第2四半期			2010年度第2四半期		
	金額	構成比	対前年増減率	金額	構成比	対前年増減率	金額	構成比	対前年増減率	金額	構成比	対前年増減率	金額	構成比	対前年増減率
東京電力	98,694	51.7%	1.4%	96,886	46.8%	△1.8%	90,665	46.0%	△6.4%	85,387	42.5%	△5.8%	93,456	46.7%	9.4%
一般得意先	92,274	48.3%	△6.6%	109,998	53.2%	19.2%	106,337	54.0%	△3.3%	115,510	57.5%	8.6%	106,620	53.3%	△7.7%
合計	190,968	100.0%	△2.6%	206,885	100.0%	8.3%	197,002	100.0%	△4.8%	200,897	100.0%	2.0%	200,077	100.0%	△0.4%

### 3. 連結業績補足資料

(単位:百万円)

	2009年度		2010年度第2四半期 期初予想(4月30日公表)		2010年度第2四半期			2010年度予想		
	金額	構成比	金額	構成比	金額	構成比	対期初予想 増減率	金額	構成比	対前年 増減率
完成工事高	453,623	100.0%	224,000	100.0%	217,575	100.0%	△2.9%	470,000	100.0%	3.6%
完成工事総利益	34,495	7.6%	17,300	7.7%	17,937	8.2%	3.7%	34,600	7.4%	0.3%
販売費及び一般管理費	25,018	5.5%	12,200	5.4%	12,251	5.6%	0.4%	24,900	5.3%	△0.5%
営業利益	9,477	2.1%	5,100	2.3%	5,686	2.6%	11.5%	9,700	2.1%	2.4%
経常利益	10,484	2.3%	5,500	2.5%	6,140	2.8%	11.7%	10,500	2.2%	0.1%
四半期(当期)純利益	5,428	1.2%	3,100	1.4%	2,745	1.3%	△11.4%	5,600	1.2%	3.2%

※2010年度予想は平成22年4月30日に公表したものと変更してありません。

### 3 - (2) 第2四半期連結業績推移 (最近5年間)

(単位:百万円)

	2006年度第2四半期			2007年度第2四半期			2008年度第2四半期			2009年度第2四半期			2010年度第2四半期		
	金額	構成比	増減率	金額	構成比	増減率	金額	構成比	増減率	金額	構成比	増減率	金額	構成比	増減率
完成工事高	197,888	100.0%	△1.4%	214,967	100.0%	8.6%	212,955	100.0%	△0.9%	216,205	100.0%	1.5%	217,575	100.0%	0.6%
完成工事総利益	14,432	7.3%	△16.2%	13,711	6.4%	△5.0%	15,679	7.4%	14.4%	17,372	8.0%	10.8%	17,937	8.2%	3.3%
販売費及び一般管理費	11,028	5.6%	△4.4%	10,955	5.1%	△0.7%	11,721	5.5%	7.0%	12,373	5.7%	5.6%	12,251	5.6%	△1.0%
営業利益	3,403	1.7%	△40.2%	2,756	1.3%	△19.0%	3,958	1.9%	43.6%	4,998	2.3%	26.3%	5,686	2.6%	13.8%
経常利益	3,831	1.9%	△36.0%	3,317	1.5%	△13.4%	4,604	2.2%	38.8%	5,550	2.6%	20.6%	6,140	2.8%	10.6%
四半期純利益	3,626	1.8%	△0.6%	2,030	0.9%	△44.0%	2,900	1.4%	42.8%	3,041	1.4%	4.9%	2,745	1.3%	△9.7%

## 設備投資額・減価償却費・研究開発費

	2009年度 第2四半期	2009年度	2010年度 第2四半期	2010年度予想
設 備 投 資 額	20 億円	47 億円	21 億円	75 億円
減 価 償 却 費	28 億円	61 億円	29 億円	57 億円
研 究 開 発 費	4 億円	8 億円	4 億円	11 億円



### ＜業績予想の適切な利用に関する注記事項＞

本資料に記載されている業績予想につきましては、当社が現在入手している情報及び合理的であると判断する一定の前提に基づいており、実際の業績は今後の様々な要因により大きく異なる可能性があります。